

Управление образования Гродненского райисполкома
Государственное учреждение образования «Лойковская средняя школа»

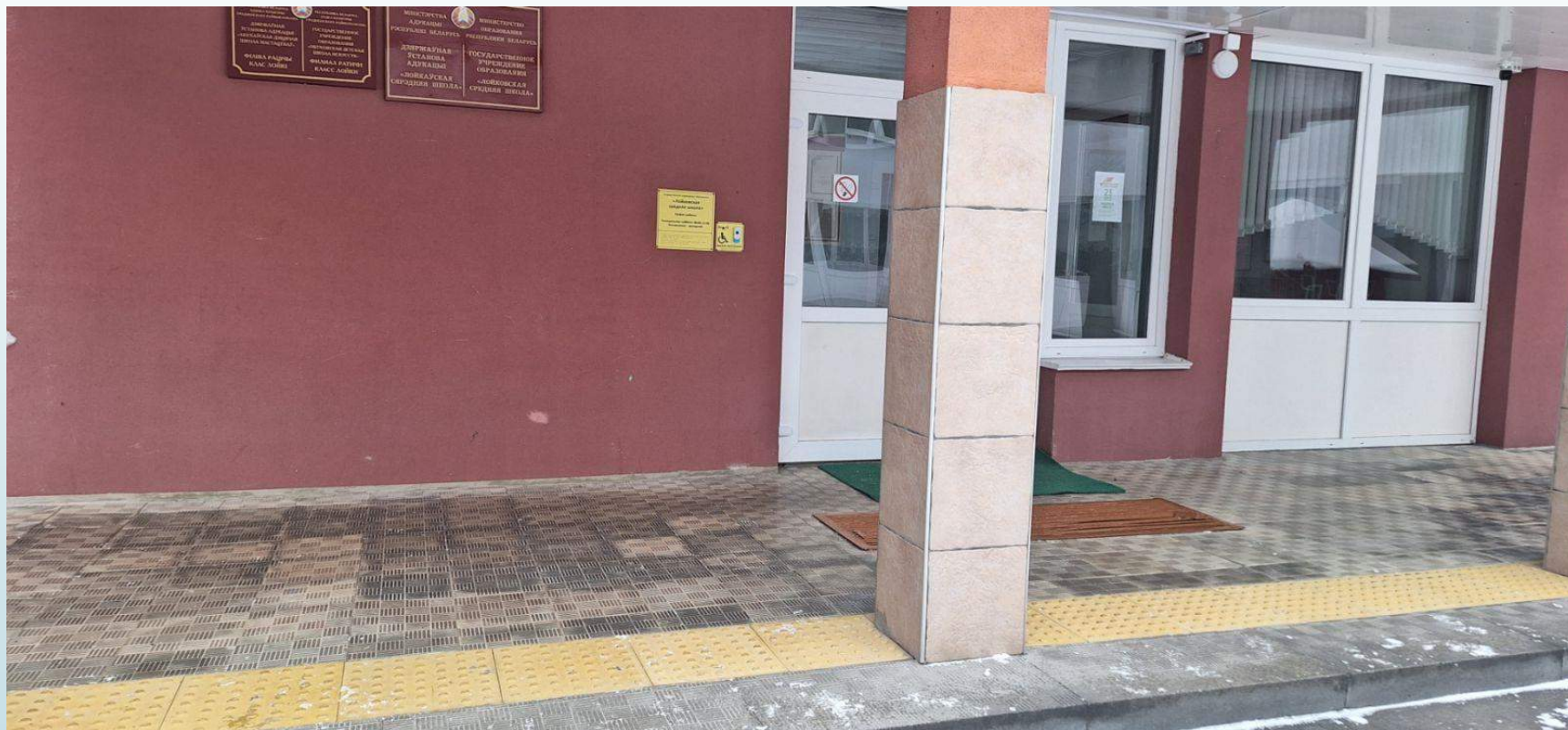
Создание доступной
безбарьерной среды
с учетом комплексного
ПОДХОДА



Обустройство пандуса, перил и отбойных бортиков



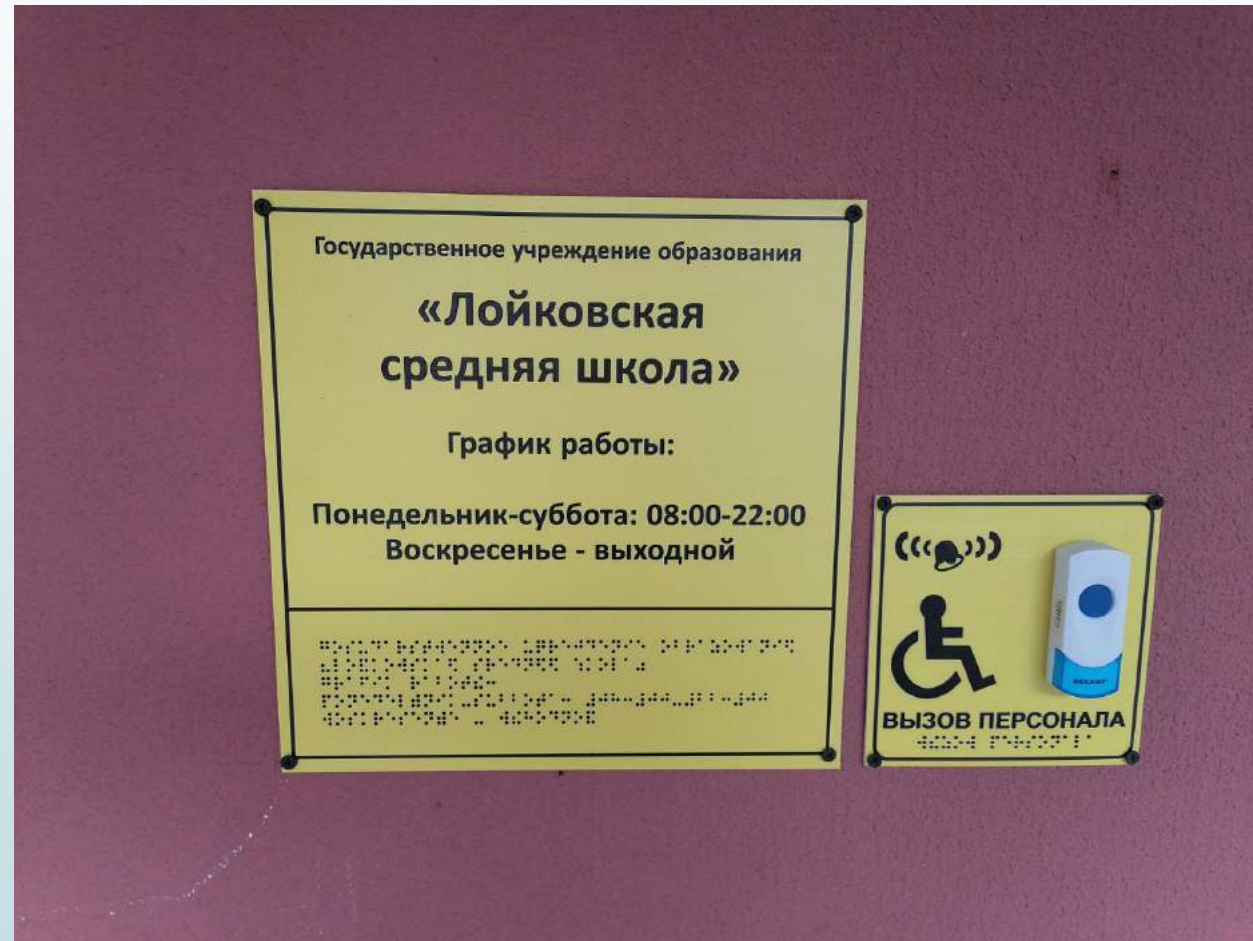
Укладка тактильной плитки



Нанесение контрастной маркировки на стёкла дверей и дверную ручку



Установка универсальной информационной вывески со шрифтом Брайля у входа в здание.
Оборудование кнопки вызова персонала с табличкой шрифтом Брайля



Установка мнемосхемы расположения объектов на первом этаже



Установка информационных табличек шрифтом Брайля



Установка информационных табличек шрифтом Брайля



Установка информационных табличек шрифтом Брайля



Установка мнемосхемы расположения объектов в санузле



Установка поручня для раковины с креплением к полу и настенного поручня





**Установка тактильных
направляющих по
направлению к санузлу**

Установка речевых информаторов



Установка речевых информаторов



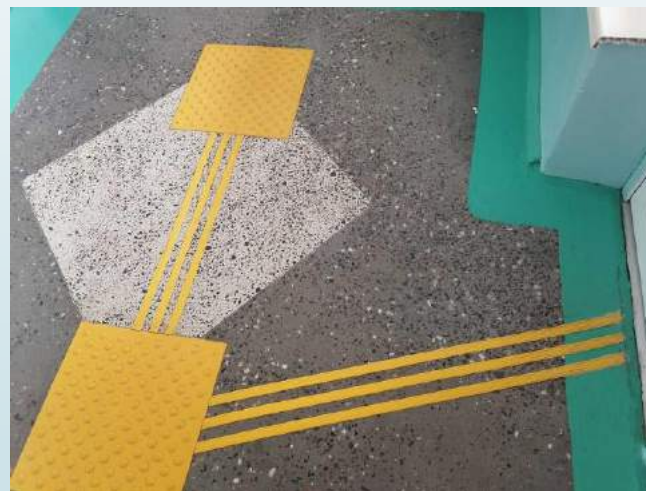
Тактильные направляющие



Тактильные направляющие



Тактильные направляющие



Тактильные наклейки на перилах

